

Malgré des ventes stables dans les GSC et les librairies de 2^e niveau

La baisse se poursuit en mai



-3%

Evolution mensuelle en euros courants (mai 2016 : - 5 %)

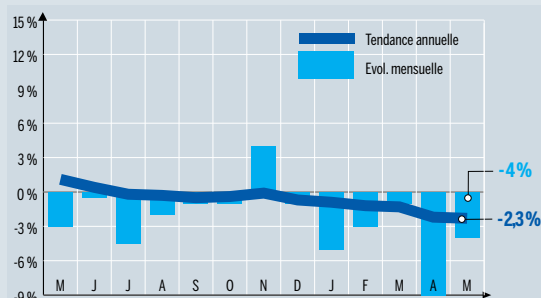
Les ventes de livres sont orientées à la baisse pour le cinquième mois consécutif, avec - 3 % en mai en euros courants comme en données corrigées des jours ouvrables par rapport au même mois de l'année précédente.

Néanmoins, compte tenu de la contre-performance de mai 2016 (- 5 %), la tendance annuelle interrompt sa chute et remonte à - 1,7 %.

Le commerce de détail dans son ensemble s'est, lui, plutôt bien comporté en mai : il progresse de 2,3 %, porté par l'habillement, le meuble et l'électroménager. La tendance annuelle du commerce remonte à + 0,1 %.

Sur le marché du livre, les contrastes sont particulièrement marqués ce mois-ci entre les différents circuits de distribution du livre. Stables dans les grandes surfaces culturelles et, plus surprenant, dans les librairies de 2^e niveau, les ventes régressent dans les librairies de 1^{er} niveau (- 4 %) et s'effondrent dans les hypermarchés (- 12 %).

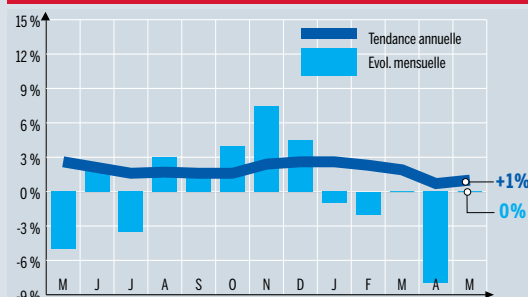
Les tendances annuelles des deux premières catégories s'inscrivent en hausse alors qu'elles continuent de se tasser pour les deux autres.

LIBRAIRIES DE 1^{er} NIVEAU¹

Après une chute de 9 points en avril, l'activité des librairies de 1^{er} niveau connaît à nouveau une baisse marquée en mai, à - 4 % par rapport à mai 2016. La tendance annuelle recule à - 2,3 %.

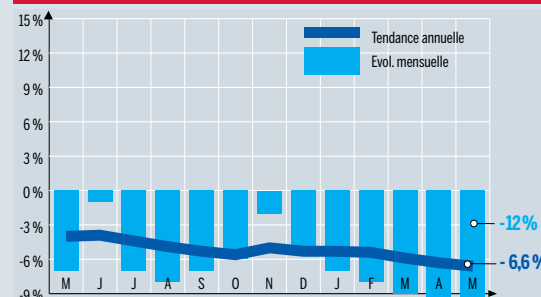
LIBRAIRIES DE 2^e NIVEAU²

Les librairies de 2^e niveau résistent bien en mai, où leurs ventes sont stables à un an d'intervalle. La tendance annuelle remonte légèrement, à - 2,7 %.

GRANDES SURFACES CULTURELLES³

Les ventes des grandes surfaces culturelles ont été stables en mai par rapport au même mois de l'année précédente. C'est le seul circuit dont la tendance annuelle demeure positive, à + 1 %.

HYPERMARCHÉS

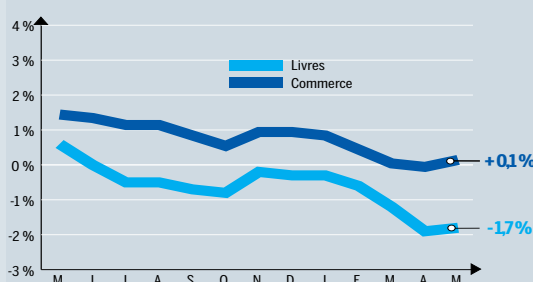


La baisse des ventes dans les hypermarchés s'aggrave en mai, à - 12 %. Le rythme annuel de croissance s'établit à - 6,6 %. Il faut remonter à juin 2015 pour retrouver une évolution mensuelle qui ne soit pas négative.

MAI 2017/2016

	Mai 2017 par rapport à mai 2016 ⁴	Tendance annuelle ⁵	Cumul exercice depuis janvier ⁶
Ventes de livres en euros courants	- 3 %	- 1,7 %	- 4,3 %
Corrigés des jours ouvrables	- 3 %		
En volume	- 3,3 %	- 1,8 %	
Ventes du commerce	+ 2,3 %	+ 0,1 %	- 0,3 %

TENDANCE ANNUELLE



Evolution en valeur de la tendance sur douze mois des ventes du commerce (source : Banque de France) et des livres.

Notes

- (1) Y compris ventes en ligne.
- (2) Y compris ventes en ligne, soldeurs, grands magasins.
- (3) Y compris ventes en ligne et clubs (VPC et via détaillants).
- (4) Evolution du CA par rapport au même mois de l'année précédente en euros courants.
- (5) Evolution du CA sur douze mois par rapport aux douze mois précédents.
- (6) CA moyen de l'année calendaire.

Baromètre réalisé par l'Institut I+C pour le compte de *Livres Hebdo* à partir d'une enquête auprès d'un large échantillon représentatif des librairies générales de 1^{er} niveau, librairies de 2^e niveau, grandes surfaces culturelles, hypermarchés, librairies en ligne, clubs, soldeurs et grands magasins. Les résultats sont établis selon la méthode des quotas pondérés.

Précédent baromètre : LH 1132 du 2.6.2017, p. 37.