

Sombre hiver

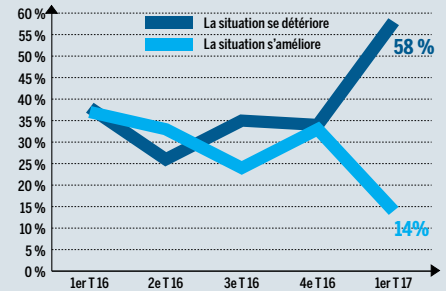
# Panier et fréquentation en net recul au 1<sup>er</sup> trimestre

**-3%**  
Evolution trimestrielle en euros courants

Le redressement du marché du livre amorcé au quatrième trimestre 2016 laisse place à un début d'année 2017 nettement moins favorable. Sur l'ensemble du premier trimestre, la baisse s'établit à - 3 % en euros courants par rapport au premier trimestre de 2016. Les prix ayant évolué à la marge, les ventes de livres affichent également une baisse de 3 % en volume. Ces mauvaises performances se retrouvent dans l'ensemble des circuits de distribution. Après avoir bénéficié d'une demande soutenue pendant plus de deux ans, les ventes des grandes surfaces culturelles marquent le pas (environ - 1 %). Le recul du chiffre d'affaires atteint 3 % pour les librairies de 1<sup>er</sup> niveau, et 4 % pour celles de 2<sup>e</sup> niveau. Les ventes de livres dans les hypermarchés, déjà sinistrées en 2016, chutent de 8 % cet hiver.

## LA FRÉQUENTATION

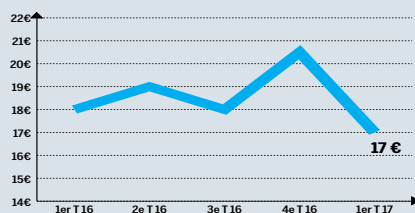
La réduction de la fréquentation des points de vente est le premier facteur d'explication de la baisse d'activité au 1<sup>er</sup> trimestre. Plus d'un professionnel sur deux (58 %) constate cette diminution. La campagne pour l'élection présidentielle aura sans doute joué son rôle. A l'inverse, seuls 14 % des détaillants enregistrent une hausse de fréquentation dans leur point de vente.



## LE PANIER

Deuxième facteur du resserrement de l'activité pendant l'hiver, le panier moyen d'achat perd un euro, tous circuits confondus, de 18 euros au premier trimestre 2016 à 17 euros un an plus tard. Avec un montant moyen d'achat de 19 euros, les librairies (1<sup>er</sup> et 2<sup>e</sup> niveaux) se positionnent désormais devant les autres circuits de distribution. Le panier s'est réduit dans les grandes surfaces culturelles, de manière un peu plus notable dans les hypermarchés et plus encore au sein des grands magasins.

### ÉVOLUTION DU PANIER MOYEN D'ACHATS



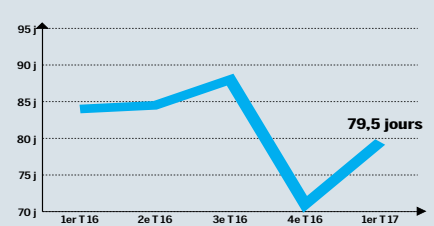
### NIVEAU MOYEN DU PANIER PAR CIRCUITS



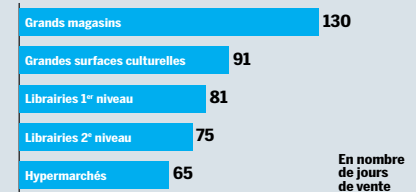
## LES STOCKS

Le niveau moyen des stocks connaît une légère baisse au premier trimestre 2017 par rapport au premier trimestre de 2016. Dans les librairies de 1<sup>er</sup> niveau, le niveau des stocks s'établit à 81 jours de vente cet hiver contre 84 jours un an auparavant. Les hypermarchés connaissent une très forte baisse, de 99 à 65 jours de vente à un an d'intervalle. A l'inverse, les stocks des grandes surfaces culturelles augmentent, de 65 jours au premier trimestre 2016 à 91 jours au premier trimestre 2017.

### ÉVOLUTION DU NIVEAU DU STOCK



### NIVEAU MOYEN DU STOCK PAR CIRCUITS

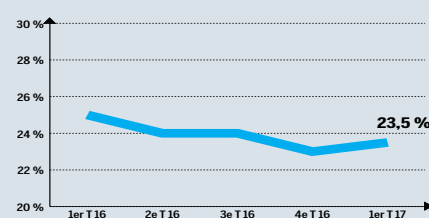


En nombre de jours de vente

## LES RETOURS

A un an d'intervalle, le taux moyen de retour recule de 25 % à 23,5 %, tous circuits confondus. Les librairies conservent des taux de retours toujours nettement inférieurs à ceux des hypermarchés, des grands magasins et des grandes surfaces culturelles.

### ÉVOLUTION DU TAUX MOYEN DE RETOURS

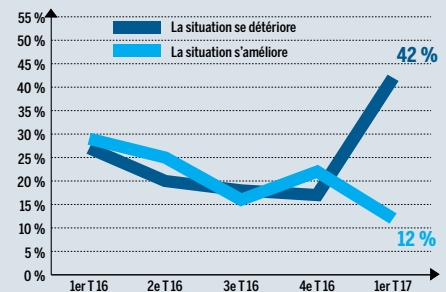


### TAUX MOYEN DE RETOURS PAR CIRCUITS



## LA TRÉSORERIE

Conséquence de la baisse des ventes de livres observée au premier trimestre 2017, le nombre de détaillants affichant une détérioration de leur trésorerie s'est nettement accru. Plus de quatre professionnels sur dix font ce constat en début d'année, alors qu'à peine plus d'un sur dix estime que la situation financière de sa librairie s'est améliorée.



Enquête réalisée par l'Institut I+C pour le compte de Livres Hebdo auprès d'un large échantillon représentatif des librairies générales de 1<sup>er</sup> niveau, des librairies de 2<sup>e</sup> niveau, des grandes surfaces culturelles, des hypermarchés, des clubs via détaillants, des soldeurs et des grands magasins. Les ventes en ligne sont incluses. Les résultats sont établis selon la méthode des quotas pondérés. Précédente enquête : LH 1117, du 17.2.2017, p. 37.